

Groupe REXEL: "Adopter une solution KYDAE nous semblait une évidence !"

TEMOIGNAGE CLIENT

Infrastructures IT



REXEL

Client: Groupe REXEL

Marché: Distribution

Taille de l'entreprise : plus de 27000 employés

Fondation : 1967

Siège social: Paris

Fondé en 1967, Rexel est reconnu sur le marché de la distribution de matériel électrique et d'énergie. Les produits et services fournis par ce grand groupe français sont à destination des professionnels de la construction, la rénovation ou la maintenance des bâtiments/infrastructures.

Rexel et Efirack ont établi depuis un grand nombre d'années un partenariat sur la commercialisation des gammes de coffrets et baies Cabling et Réseaux.

Le réaménagement de l'agence de Vannes de REXEL (1ère agence de Bretagne) a constitué une l'occasion de s'approprier pleinement les solutions de baies IT climatisées de la gamme KYDAE.

Rexel : offrir la meilleure expérience client, encourager l'innovation...

Fondé en 1967, Rexel est reconnu sur le marché de la distribution de matériel électrique et d'énergie. Les produits et services fournis par ce grand groupe français sont à destination des professionnels de la construction, la rénovation ou la maintenance des bâtiments/infrastructures pour leur permettre de garantir la pérennité de leur activité tout en créant de la valeur.

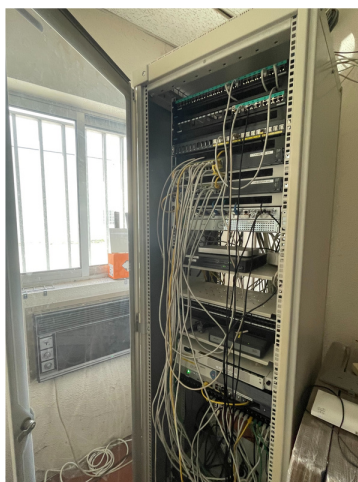
Aujourd'hui, les chiffres qui définissent le groupe de distribution en 56 ans d'activité sont éloquentes : plus de 13 Milliards d'Euros de chiffres d'affaires, 2 000 agences réparties dans 26 pays, pas moins de 27 000 collaborateurs. Actuellement, Rexel France compte 480 points de vente et plus de 5 000 collaborateurs.



Pour pouvoir répondre fidèlement à ses objectifs, notamment en termes d'innovation et de confiance, Rexel et Efirack ont établi depuis un grand nombre d'années un partenariat efficace, notamment sur la commercialisation des gammes de coffrets et baies Cabling et Réseaux.

L'arrivée des solutions Kydae, au travers des offres de baies IT climatisées, à été pour l'agence Rexel Vannes l'occasion de s'approprier pleinement ces solutions innovantes

Nous devons réaménager notre local technique.



« les diverses interventions au niveau de la baie informatique, pas toujours concertées, avaient généré un « certain désordre », non propice à la garantie d'un fonctionnement optimal », commente Eric Coulon

La politique immobilière du groupe Rexel prévoit une rénovation des agences tous les 20 ans environ. Ainsi, les locaux de l'agence de Vannes ont bénéficié de ce programme en 2022 pour gagner en confort pour les collaborateurs et en attractivité pour les clients. L'agence devaient également optimiser sa surface, réaliser des économies d'énergie et augmenter le niveau de sécurité.

« Nous devons notamment réaménager notre local technique. Comme dans un grand nombre d'entreprises, les diverses interventions au niveau de la baie informatique, pas toujours concertées, avaient généré un « certain désordre », non propice à la garantie d'un fonctionnement optimal », commente déclare Eric Coulon, directeur de l'agence. « Ainsi, les nouveaux matériels étaient installés de manière parfois anarchique et les anciens laissés sur place, encombrant l'espace déjà réduit ».

Mais, avec le temps, ce local technique avait peu à peu perdu sa fonction initiale, en hébergeant le vestiaire du personnel puis le matériel du personnel d'entretien...

Le local devenant ouvert à un flux important de personnes, le risque de sécurité, de dégradation et de problème thermique s'est accru. Les serveurs n'étaient pas à l'abri des incidents : un collaborateur qui débranche ou arrête malencontreusement un équipement, un seau d'eau qui heurte par accident l'une des installations ou tout simplement le flux des personnes qui impacte le maintien d'une température optimale dans la salle. En somme, l'accessibilité de cette zone devait être revue pour garantir la productivité, l'économie énergétique et la protection des données au sein de l'agence.

La surface globale des locaux n'est pas extensible...



Le premier challenge auquel le groupe s'est heurté dans la concrétisation de ce projet de rénovation fût l'optimisation de la surface des locaux. « La surface globale n'étant pas extensible, il nous fallait trouver une solution pour sécuriser notre système informatique, tout en gardant au local ses fonctions de vestiaire », précise Eric. « Il nous fallait donc trouver une solution pour que le local reste accessible, tout en sécurisant la baie informatique. La climatisation de l'agence étant centralisée, nous devons également trouver une solution pour assurer le refroidissement des équipements informatiques tous en assurant un certain confort thermique pour le personnel utilisant le vestiaire...

"Fermer la baie de brassage pour pouvoir l'isoler physiquement et thermiquement des manipulations était indispensable. Cependant, sans qu'elle ne soit climatisée, cela s'avérait irréalisable. »

Opter pour une solution KYDAE était une évidence !

Suite à la préconisation par Ronan Pauvy, Ingénieur applications et services Datacenter chez Rexel, Eric Coulon directeur de l'agence a présenté la solution au service aménagement des bâtiments du groupe. "Etant distributeur des produits Efirack, nous tourner vers leurs solutions me semblait être une évidence.", annonce Eric.

En effet, Efirack propose avec Kydae une gamme de baies climatisées NG qui garantit un refroidissement adéquat des serveurs et autres matériels actifs. La baie NG est disponible en 24U et 42U, avec des puissances de climatisation de 1600 à 3000 W.

La baie informatique de L'agence de Vannes héberge le câblage, quelques serveurs (dont l'enregistreur de vidéosurveillance par exemple) et plusieurs petits équipements (switches, routeurs 4G, équipements de backup, onduleur, etc.) qui ne nécessitent pas spécifiquement d'importantes consommations. Le choix s'est donc porté sur une climatisation de toit 42U avec une puissance de refroidissement de 1600W.

« Un imprévu de dernière minute nous a permis de constater l'efficacité de l'accompagnement d'Efirack sur notre projet, » indique Ronan. « En effet, nous avons arrêté le choix de la baie NG alors que les travaux de câblage étaient déjà commencés. Or, l'installateur avait prévu de faire passer les câbles par le haut de la baie, alors que les passages de câbles de la baie NG sont en bas, pour des raisons de climatisations. Et là, impossible de rallonger les câbles de 3 mètres... »

Grâce à la capacité d'Efirack à répondre aux besoins spécifiques de ses clients, REXEL a pu bénéficier d'une prestation sur mesure. Les équipes de production Efirack ont aménagé un passage de câble sur mesure dans la partie haute de la baie, tout en assurant un délai de livraison record !

"Avec cette alternative, nous avons perdu l'indice de protection IP55 qui accompagne habituellement la baie, mais cela n'aura pas d'impact significatif sur l'efficacité de la climatisation », précise Ronan.



"Grâce à la capacité d'Efirack de répondre aux besoins spécifiques de ses clients, REXEL a pu bénéficier d'une prestation sur mesure. Les équipes de production Efirack ont aménagé un passage de câble sur mesure dans la partie haute de la baie, tout en assurant un délai de livraison record!"

Baie IT climatisée NG, une solution "Plug and Play" de baies climatisées et supervisées



Développées pour des petites salles informatiques, et des locaux techniques de proximité, les baies IT climatisées 24U et 42U intègrent leur solution de climatisation et de supervision, une interface IoT et un système de contrôle d'accès. Il n'y a plus qu'à les brancher !

Seul le volume intérieur de la baie est climatisé et non tout le volume de la salle.

Cette solution est parfaitement adaptée pour la collecte, l'analyse et le stockage des données pour les applications telles que :

- Industrie 4.0 : Process industriels, Automatismes,
- Robotique, IIoT, Vidéo-surveillance, Logistique
- Tertiaire : éducation, e-commerce, réorganisation de l'informatique

Pourquoi REXEL a choisi la baie IT climatisée NG

"C'est avant tout la simplicité et la rapidité de mise en œuvre qui nous ont séduit. Le fait de ne pas être obligés de dédier un local spécifique a été déterminant. Enfin, même, si ce n'est pas prévu, nous pouvons facilement déplacer la baie. Ce serait une toute autre histoire avec une salle serveurs traditionnelle !", précise Eric.

- Facile à installer : pas besoin de travaux de plomberie, ni de salle dédiée, pas de condenseur extérieur
- Sécurisation des données sensibles : elles restent au sein de l'entreprise (données de fabrication, données clients...)
- Protection de ses données : évite les risques de cyberattaque et de perte d'exploitation qui peuvent aller de quelques heures à plusieurs jours....
- Efficacité énergétique : baisse des coûts d'exploitation grâce à la climatisation du volume de la baie uniquement et également grâce à la solution innovante blue e+ (économie d'énergie pouvant aller jusqu'à 75%)
- Indice de protection : jusqu'à IP55
- La climatisation autonome et supervisée garantit une température constante de refroidissement pour vos serveurs et matériels actifs.
- Le système de climatisation positionné sur le toit ou à l'arrière des baies offre une puissance de refroidissement de 1 kW à 3 kW



Les challenges rencontrés ne sont pas uniquement de nature technique.

«Les challenges rencontrés ne sont pas uniquement de nature technique, mais souvent liées aux habitudes. Ainsi, il nous a fallu expliquer à l'électricien en charge de l'installation (qui, à l'évocation de la climatisation s'est montré frileux !), que le système Kydae ne nécessite aucuns travaux de plomberie ni de condensateur, ni de maintenance particulière », explique Eric. « Nous avons dû également convaincre l'équipe informatique nationale du bien-fondé de notre choix.

Les barrières se sont rapidement levées lorsque nous avons montré que l'investissement était immédiatement rentabilisé face aux aménagements spécifiques exigés par les solutions traditionnelles. Et cela sans même intégrer les économies d'énergie à venir ! »

Et maintenant...

La cybersécurité est aujourd'hui au cœur de toutes les préoccupations, et la solution Kydae proposée par Efirack permet de garantir cette sécurisation tant attendue par les professionnels. La majorité des incidents informatiques étant liée à des raisons internes, disposer d'une baie sécurisée et fermée à clé permet de réduire fortement les risques de malveillance ou de maladresse.



«Si vous souhaitez boire une boisson bien fraîche durant les chaleurs d'été, est-ce que vous climatisez la cuisine ou mettez-vous tout simplement votre bouteille dans un réfrigérateur ?» interroge Ronan.

La climatisation individuelle de la baie est également plus efficace et permet de réaliser des économies d'énergie. Avec la solution Efirack, nul besoin d'utiliser une climatisation générale énergivore, la baie IT NG se chargera de refroidir les serveurs.

Par ailleurs, la température est réglée selon une valeur idéale. Alors, peu importe le flux de personnes dans la pièce, cette valeur ne sera pas impactée, ceci même si la porte reste ouverte pendant des heures. Enfin, la disponibilité de capteurs IoT permet de monitorer la baie et d'être informé en temps réel des interventions ou incidents.

Aujourd'hui, avec le choix de la baie IT NG d'Efirack, l'agence Rexel de Vannes allie les avantages d'un local informatique sécurisé, d'une climatisation optimale des serveurs et d'une solution économique en termes d'énergie et de budget. Eric et Ronan ont été précurseurs, nul doute que leur expérience sera dupliquée dans les prochaines rénovations d'agences du groupe.

« De plus, nous pouvons maintenant montrer la solution à nos clients et présenter concrètement notre retour d'expérience. Et la démonstration est toujours bien plus percutante que les longs discours », conclut Ronan.

RETROUVEZ LES SOLUTIONS KYDAE

Solutions IT Plug & Play IT

Habillage électrique
Distribution de courant
Climatisation
Infrastructures IT
Logiciels & Services



WWW.EFIRACK.FR



HABILLAGE ELECTRIQ. > DISTRIBUT. DE COURANT. > CLIMATISATION > INFRASTRUCTURES IT > LOGICIELS & SERVICES